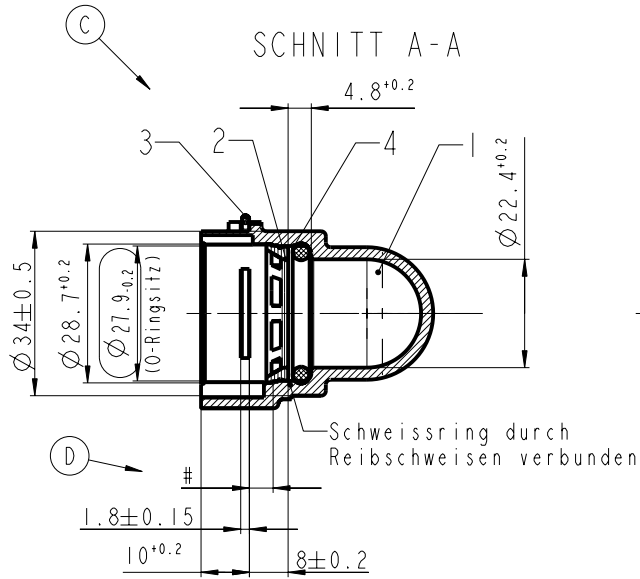
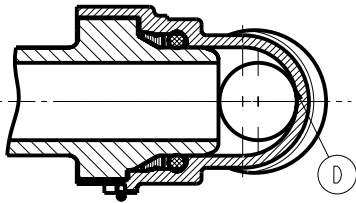


Angebotszeichnung
Fertigungszeichnung

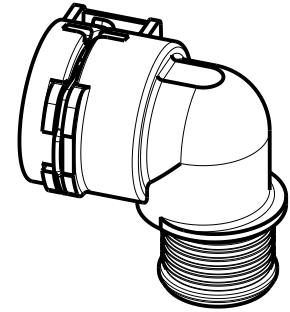
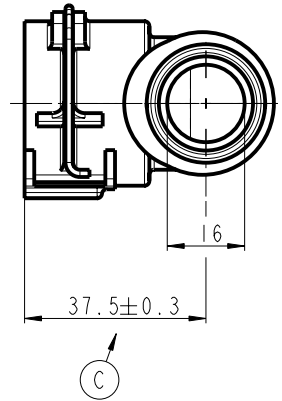
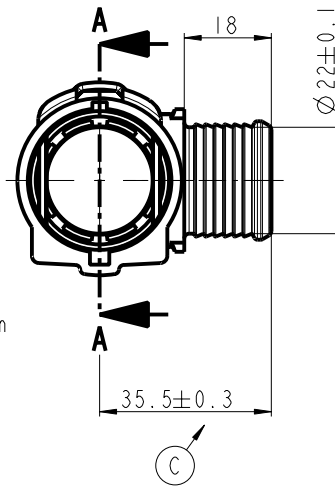
| Teil-Nr. ITEM-NO. | Stück QTY. | Benennung PART - NAME | Einzelteilnummer PART-NO. | Werkstoff MATERIAL | Rohstoffnummer MATERIAL-NO. | Oberflaeche SURFACE |
|----------------------|---------------|--------------------------|------------------------------|-----------------------|--------------------------------|------------------------|
| 1 | 1 | Kupplung 90° | 1702 8000 016 | PA66 - GF30 | 2036 0200 125 | schwarz |
| 2 | 1 | Schweissring | 1702 8001 016 | PA66 - GF30 | 2036 0200 125 | schwarz |
| 3 | 1 | Verriegelungsbuegel | 1702 8002 016 | DIN 2076-1.4310-1.5 | | schwarz |
| 4 | 1 | O-Ring 22x3.5 | 1067 8000 247 | EPDM 55 +5/-7 IRHD | | schwarz |



SNITT A-A
mit Stutzen



: Messbereich fuer Ø28.7+0.2



| | | | | | | | |
|--------------------------------|----------------|----------------------------------------------------------------------------------------------|---------------------------------------------|-----------------------------------------------|----------------------------------------------------------------------------------------------------------|-------------------|------------------|
| D | 3 | Stromungsoptimiert / Rohstoffnr. hinzu / Text Messbereich hinzu | 2205/97 | 11.07.97 | Bauer | | |
| C | 10 | Masse im SCHNITT A dazu / Tol 35±0.3, 37.5±0.3 dazu / Angebots- Fertigungszchg zusammen / | 1504/96 | 26.11.96 | Bauer | Bahner | |
| B | - | DIN 2076-1.4310-1.5 war DIN 2076-C-1.5 | 1456/96 | 21.08.96 | Bauer | Bahner | |
| A | - | Geometrie geaendert | 1333/96 | 12.06.96 | Bauer | Bahner | |
| Index ISSUE | Anzahl QTY. | Aenderung DESCRIPTION | | Aend.Nr. CHANGE-NO. | Datum DATE | Bearb. DRAWN | Gepr. CHECKED |
| Projektions-Methode 1 DIN 6 | | Allgemeintoleranz: GENERAL TOLERANCE: | Abmass fuer Winkel: DEVIATION FOR ANGLE: | | Nennmassbereich/RANGE OF NOMINAL SIZE | | |
| | | | ±2° | | ueber/OVER 0.5 2.5 6.3 10.0 25.0 63.0 100.0 400.0 bis/UP TO 2.5 6.3 10.0 25.0 63.0 100.0 400.0 1000.0 | | |
| Gewicht: WEIGHT: | | Material: | | PART NAME: | | | |
| | | Material-No.: | | | | | |
| | | Oberflaeche: SURFACE QUAL.: | | | | | |
| | | Massstab: SCALE: | | Benennung: | | | |
| | | Bearb./DRAWN 21-Aug-96 Bauer | | Push & Seal-A NW16, 90° | | | |
| | | Gepr./CHECKED - Bahner | | Kupplungskopf 90° gedreht mit Schweissring | | | |
| | | Norm - | | | | | |
| | | RASMUSSEN GMBH | | | | | |
| | | Postfach 1149 • 63461 Maintal | | | | | |
| | | Schutzvermerk nach DIN 34 beachten | | | | | |
| | | © COPYRIGHT BY Rasmussen GmbH | | | | | |
| Volumen: cm ³ | | Ursprung/Anfrage: 999 000 2704 | | Ers.f.: E 2569 | | Ers.durch: Bauer | |
| Mit Pro/Engineer erstellt | | Zeichn.-Name: 07028000016 | | Modell-Name: 07028000016 | | Modell-Typ: ASSEM | |